



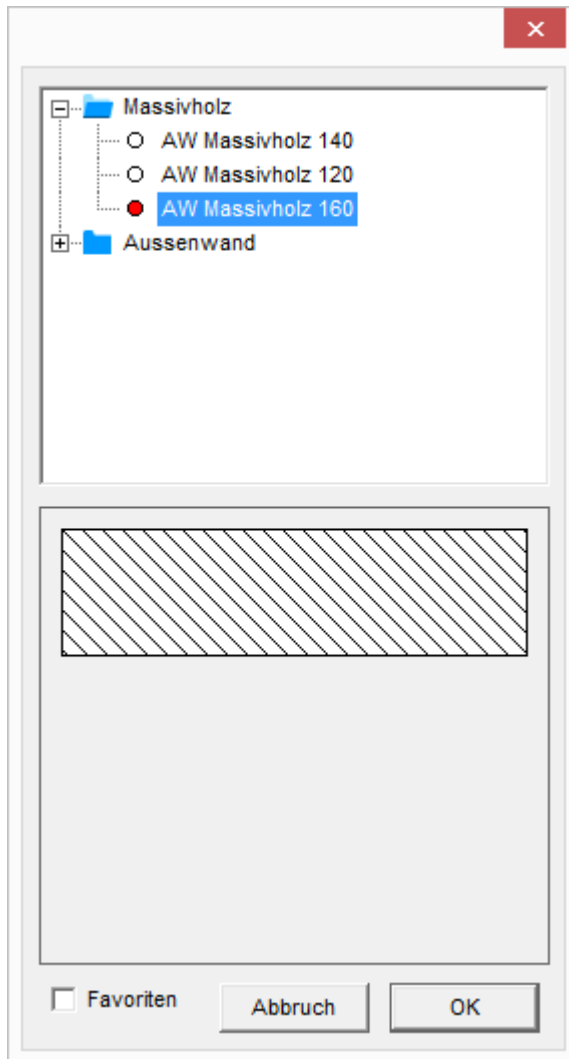
# Kurzbeschreibungen zur **S+S 3D-CAD / CAM Software**

## HRB Massivholz

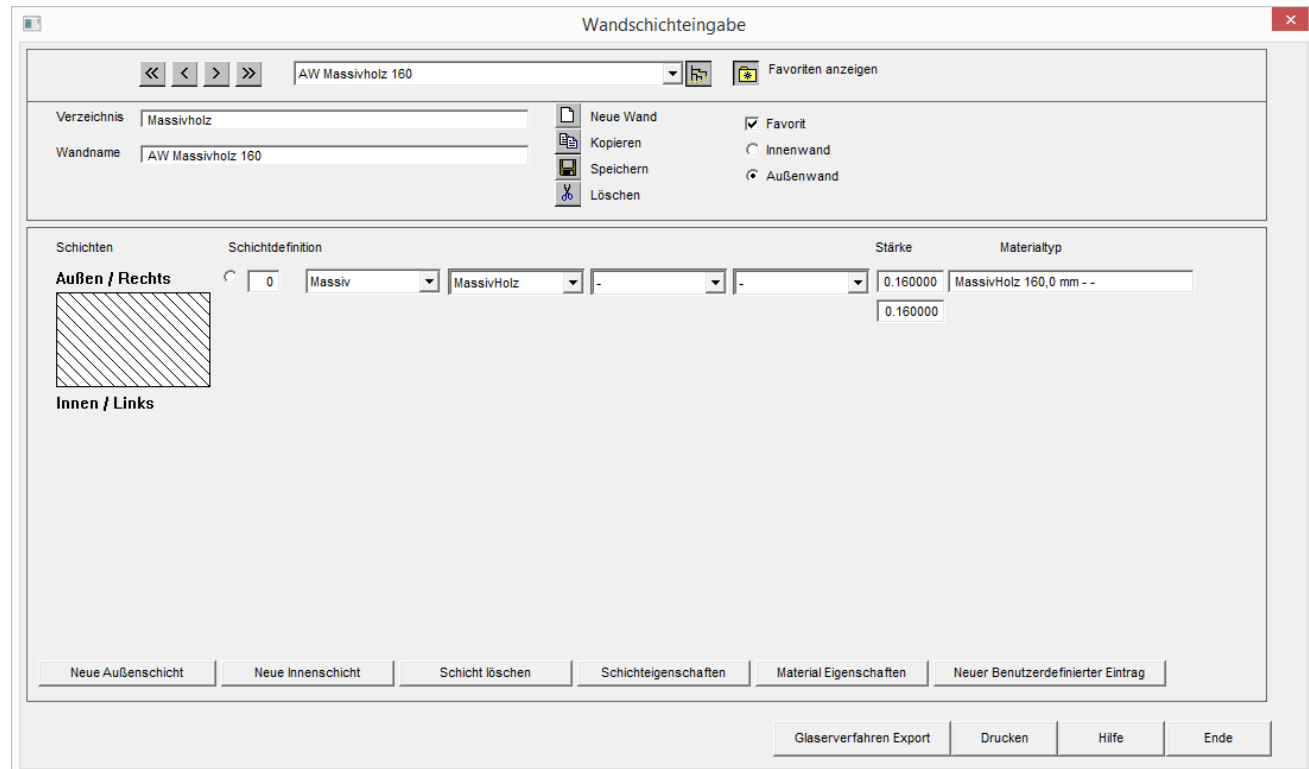
### 1. Inhaltsverzeichnis

1.	Inhaltsverzeichnis	1
2.	Schichtdatenbank	2
3.	Bearbeiten der Wände	3
3.1.	Blatten	3
3.1.1.	Wand teilen	3
3.1.2.	Teilfunktion	4
3.1.3	Stoßecken blatten	5

## 2. Schichtdatenbank



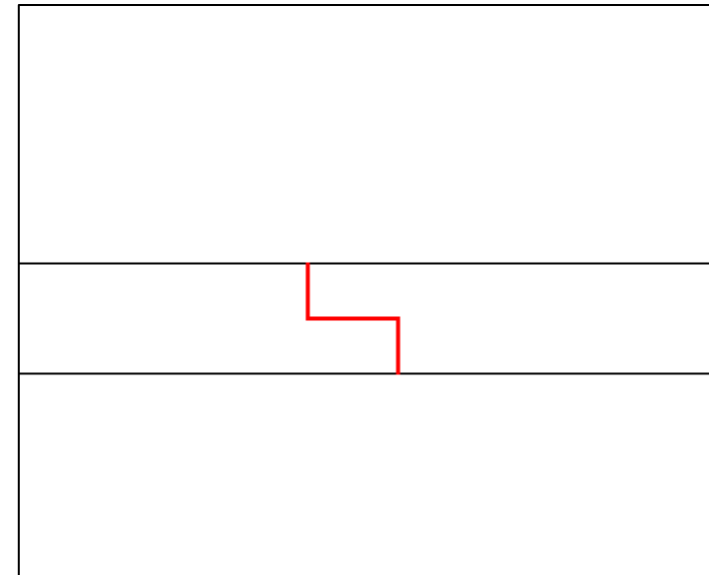
In der Schichtdatenbank gibt es nun unter den Außenwänden einen Ordner **MASSIVHOLZ**.  
Zunächst sind dort nur einige Wände mit einer Schicht abgelegt.



### 3. Bearbeiten der Wände

#### 3.1. Blatten

Egal, ob bei einem Stoß zweier Wände, oder wenn eine Wand aus Längengründen geteilt werden muss, meistens wird auch im Massivholzbau geblattet.



##### 3.1.1. Wand teilen

Im Praxisfall kann es vorkommen, dass eine Wandseite zu lang ist und geteilt werden muss. Verbunden werden diese Teile in der Regel mit einem von oben gesetzten Blatt.

### 3.1.2. Teilfunktion

Um die Wand zu teilen ist eine neue 3DCAM Funktion erstellt worden: **STOß (TEILEN) AN LINIENZUG**.

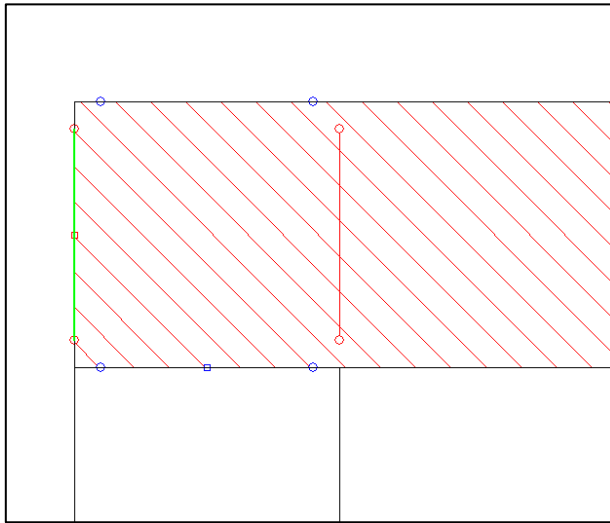
3D - CAM							
Eine Ebene zurück	Verlängern Verkürzen	Abschneiden	Verbinden	Teilen/Stoßen Gerberstoß Hakenblatt usw.	Anschlüsse Zapfen Versatz usw.	Bohren	Nuten Falzen / Schlitzen
Profilierungen	Holzmarker	Traufschalung Ausklinkung	Kollisionskontrolle	Bearbeitungsseite wechseln	Bearbeitungsseite wechseln 180° wechselt die Bearbeitungsseite	Holz/ Körper Inaktiv schalten	Löschen
Ändern	Bearbeitungen zurücksetzen	Spezialbearbeitungen					

Teilen/StoßenGerberstoß Hakenblatt usw.				
Eine Ebene zurück	Gerades Blatt	Gerberstoß	Hakenblatt schäg	Stoß Stumpf
Stoß mit Zapfen	Stoß mit Schwalbenschwanz	Stoß Erstes Holz versetzt	Stoß Zweites Holz versetzt	Stoß an Linienzug

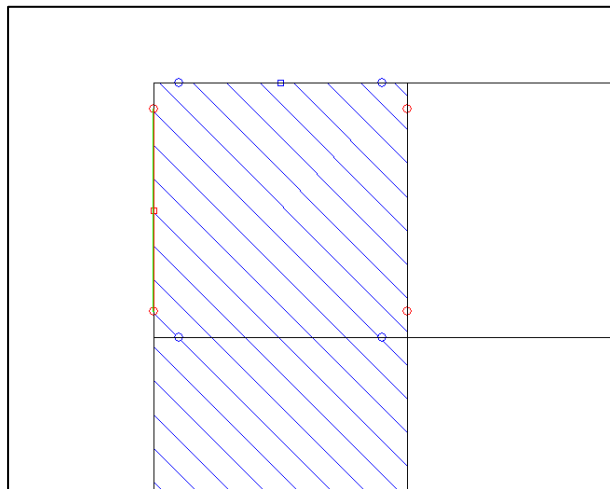
Diese wird in der Draufsicht auf die Wände genutzt.

### 3.1.3 Stoßecken blatten

Hierzu wird in den Eckeditor gewechselt und es werden beide Wände bis an die Außenkante verlängert.



Jetzt kann über **ABSCHNEIDEN AN KANTE** oder **ABSCHNEIDEN AN LINIENZUG** an beiden Wandenden irgendein Blatt oder auch eine Winkelhalbierende erzeugt werden.



Eine einfachere Möglichkeit, die längere ungeänderte Wand zu vertauschen, bietet der Befehl [HRB/TRAGRICHTUNG](#), bei dem die durchzugehende Wand nur angeklickt/ausgewählt werden muss.

