

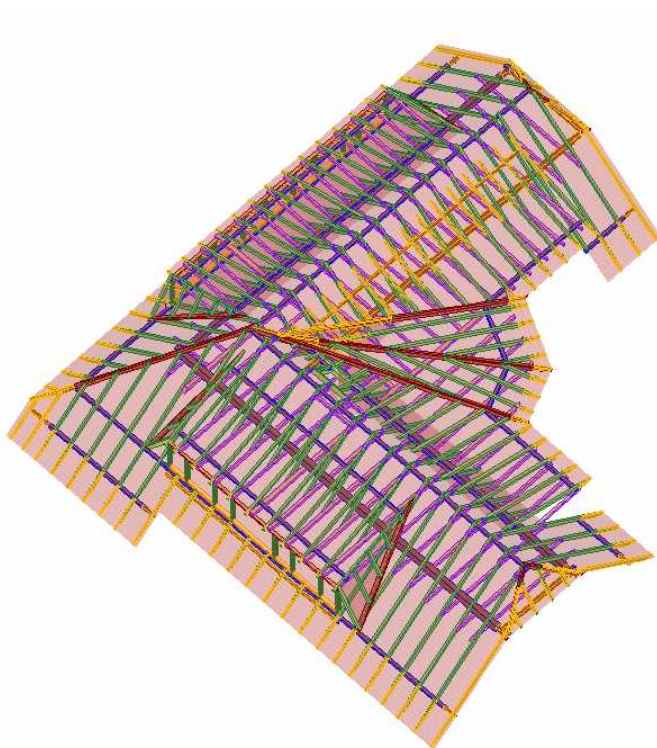


Logiciels  
pour  
Conception  
de  
Charpentes  
en  
Bois

# CDC Version Complète

## Lucarne ronde, Œil de boeuf et Extension de 3D-FAO

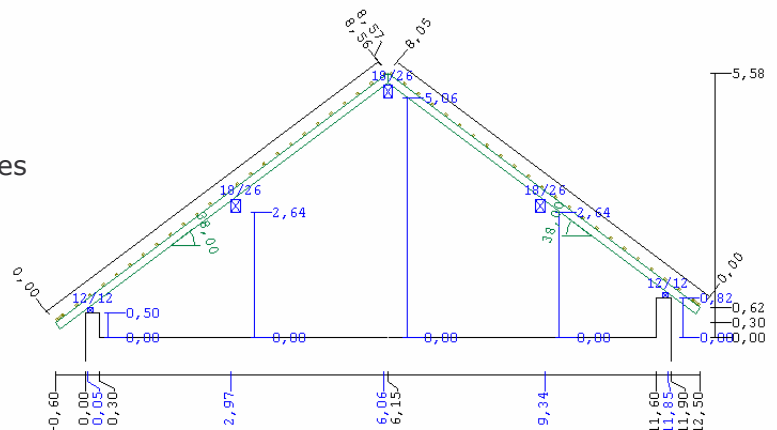
### Et Optimiser la conception de toit,



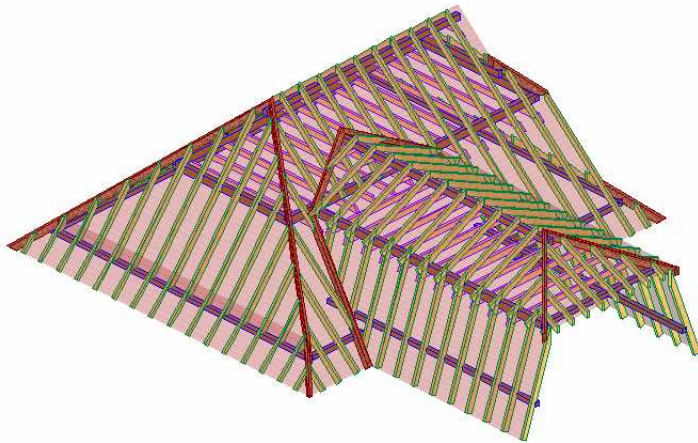
- ▶ Entrée numérique et entrée graphique de base
- ▶ Lucarne à un pan
- ▶ Fenêtre de toit et cheminée
- ▶ Pannes intermédiaires et Pannes faîtières
- ▶ Chevrons, Madriers d'arêtier et de noue
- ▶ Moises, Moises libres, Chevêtre de moises
- ▶ Dessins:
  - Vue-3D Visuelle
  - Toit avec cotations
  - Surfaces individuelles,
  - Profil de chevrons
  - Surface de toit profil,
  - Arêtier et Noue,
  - Profil de lucarne,
  - Pièces individuelles 2D et 3D
- ▶ Lignes Surfaces cachées / pièces de bois cachées
- ▶ Remplir / Render surfaces / Render Pièces de bois
- ▶ Liste : surface totale du toit / Total lattes et tuiles
- ▶ Cotation et texte libre
- ▶ Déplacer, annuler, cotation
- ▶ 2D DAO Fonction de dessin

## 3D-FAO, Lucarnes en Croupes, Triangulaires ou en trapèze

- ▶ Lucarnes en croupes ou triangulaires
- ▶ Lucarnes trapézoïdales
- ▶ Pièces de bois pour lucarnes
- ▶ Arrondir (VEP graphique)
- ▶ Tracer polygone (VEP graphique)
- ▶ Macros de bois et de profils



## Mansardes et coyaux

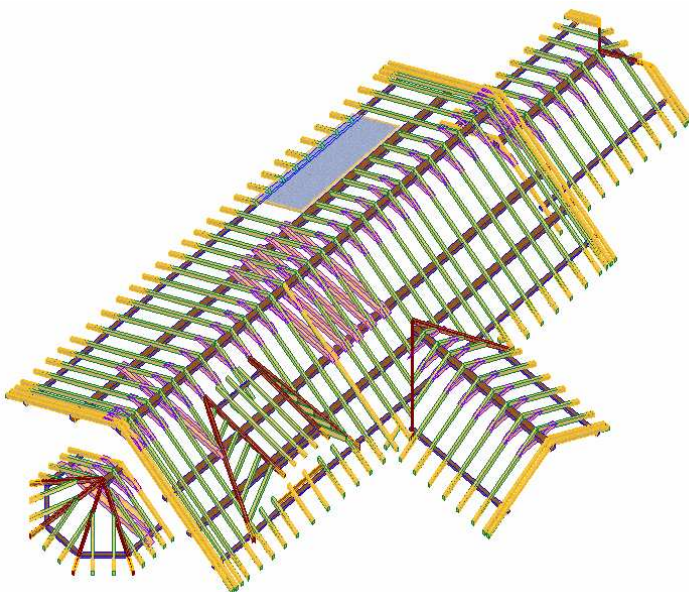


- ▶ Surfaces successives + coyaux
- ▶ Macros de lucarne
- ▶ Cames
- ▶ Déplacer chevrons
- ▶ Chevrons de bord
- ▶ Dessins:
  - Surfaces individuelles
  - Détail de came
- ▶ 3D DXF Export
- ▶ DDS Import
- ▶ DDS Export

- ▶ Optimiser
- ▶ Lucarne en arc
- ▶ Arc / Madrier arrondi
- ▶ Panne rampante
- ▶ Ferme à arbalétrier
- ▶ Dessins:
  - 3D avec bois sélectionnés
  - Couche supplémentaire,
  - Coupe
  - Ferme à arbalétrier
  - Arcs + Madriers,
  - Plan des pannes
- ▶ DXF Import



## Réaliser des coupes de toits à volonté + 3D - FAO complet



- ▶ Assemblage toit (4 in One)
- ▶ Traiter lambris
- ▶ Macros de lucarnes
- ▶ Planches cache moineaux
- ▶ Liste des chevrons
- ▶ Pièces de bois libre
- ▶ Chevêtre libre
- ▶ Poteau individuel
- ▶ 3D- FAO complet/ raccorder, assembler, rallonger, raccourcir, diviser, séparer, couper, profil, déplacement, rainurer, fendre, marquage, contrôle de collision, acier etc...
- ▶ 2D DAO fonction de dessin