

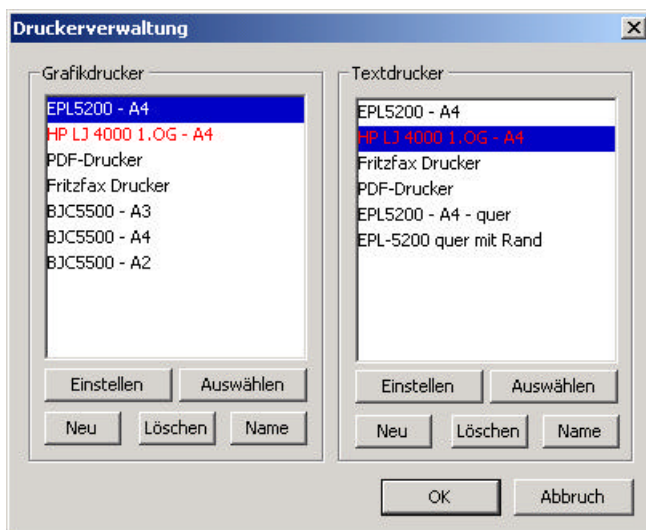
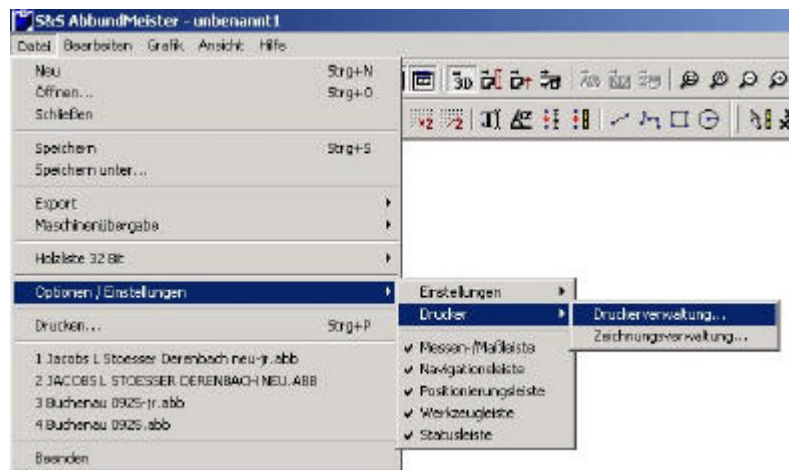
1. Installation des Druckers oder Plotters:

Um aus dem Abbund WI N drucken und plotten zu können, müssen Sie für Ihre Ausgabegeräte Windows Drucker- und Plottertreiber installiert haben. Wenn Sie dies noch nicht gemacht haben, so können Sie dies über den Menüpunkt **START / Einstellungen / Drucker / Neuer Drucker** jetzt noch erledigen. Sie benötigen dafür die Microsoft Windows 2000 oder Windows XP CD, oder aktuelle Drucker- und Plottertreiber auf Diskette oder CD oder Internet. Erst wenn die Drucker- und Plottertreiber installiert sind, können Sie diese für den Abbund WI N einsetzen.

2. Einstellung des Druckers oder Plotters:

Im Abbund WI N stellen Sie dann über den Menüpunkt **Datei / Optionen/Einstellungen / Drucker / Druckerverwaltung** das Ausgabegerät ein, das zum drucken verwendet werden soll. Dies kann ein Drucker oder Plotter sein. Stellen Sie das Ausgabeformat auf Querformat ein, damit die Zeichnung so groß wie möglich auf Ihrem Bildschirm und Drucker bzw Plotter gezeichnet wird.

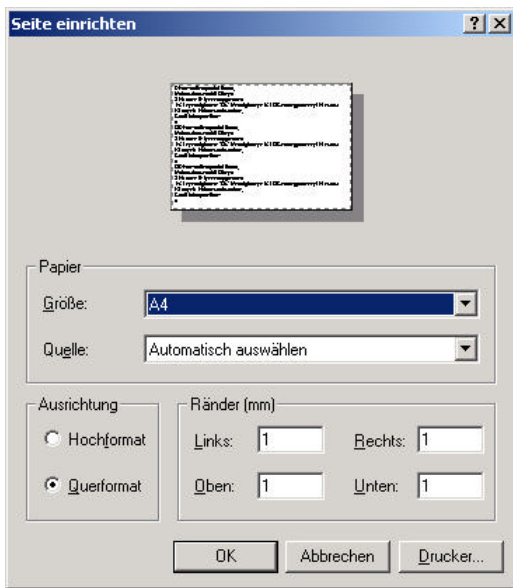
Für den Ausdruck der Listen, die Sie aus dem Abbund Programm erhalten, können Sie auch über den Menüpunkt **Datei / Optionen/Einstellungen / Drucker / Druckerverwaltung** den Drucker auswählen. Bei den Listendruckern ist die normale Stellung auf Hochformat – für die Holzliste kann auch das Querformat genutzt werden.



Über diesen Dialog können Sie bis zu 10 Grafik- und 10 Listendrucker im Abbundprogramm einrichten.

Über **Neu** können Sie einen neuen Drucker hinzufügen und direkt einstellen.

Über **Einstellen** können Sie einen vorhandenen Drucker einstellen.



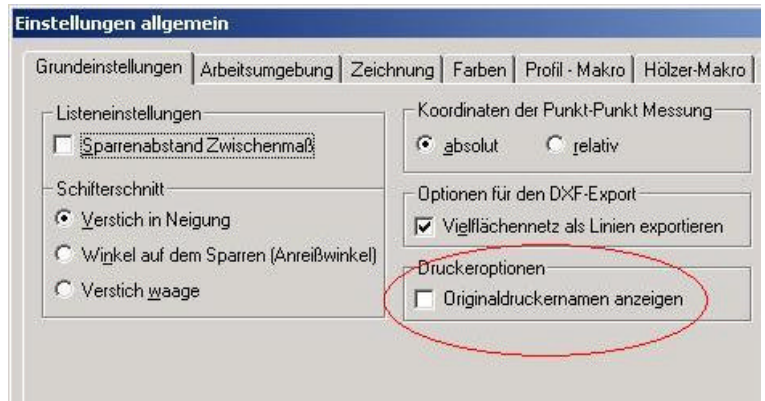
Hinweis für Grafikdrucker: - sollten auf Querformat eingestellt werden !

Über **Auswählen** markieren Sie den vorher angeklickten Drucker als Standard Drucker.

Über **Name** können Sie einen beliebigen Namen vergeben.

Hinweis zum Namen:

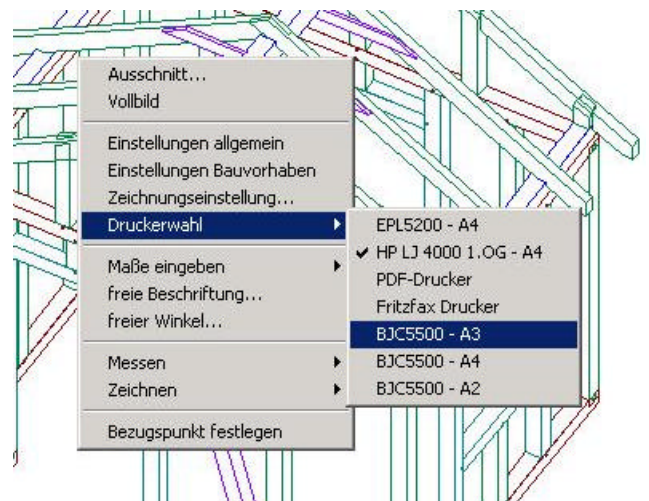
Wenn bei den **Einstellungen allgemein / Grundeinstellungen / Druckeroptionen** die Option **Originaldruckernamen anzeigen** deaktiviert wurde, wird der hier eingestellte Name in der Statuszeile angezeigt, so das Sie genau sehen können, welche Druckereinstellung im Moment aktiv ist.



Über **Löschen** wird der vorher markierte Drucker gelöscht.

3. Druckerwahl

Den gewünschten Drucker können Sie durch Anwahl mit der rechten Maustaste über Druckerwahl in der aktuellen Zeichnung oder Liste auswählen.



weiter auf Seite 3

