

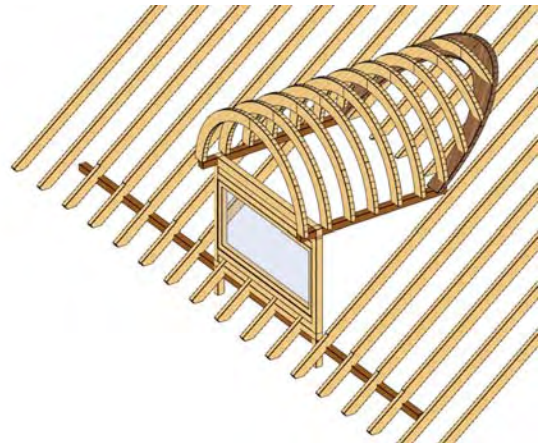
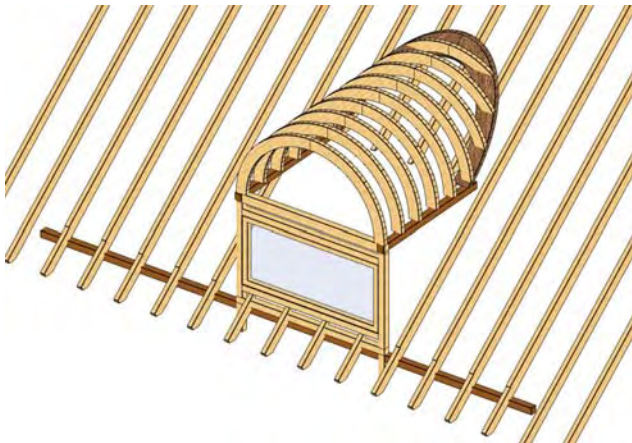
Massive Rundhölzer

Mit der Version 22.4.733 (oder höher) werden nun auch die runden Hölzer der Tonnen-, Ochsen- und Fledermausgaupen massiv gezeichnet. Dadurch ist es u.a. möglich, die Hölzer im 3DCAM-Modus mit **ABSCHNEIDEN AN LINIENZUG** und **ABSCHNEIDEN AN KREIS** zu bearbeiten, sowie die Holzinfos der einzelnen Hölzer anzuzeigen.

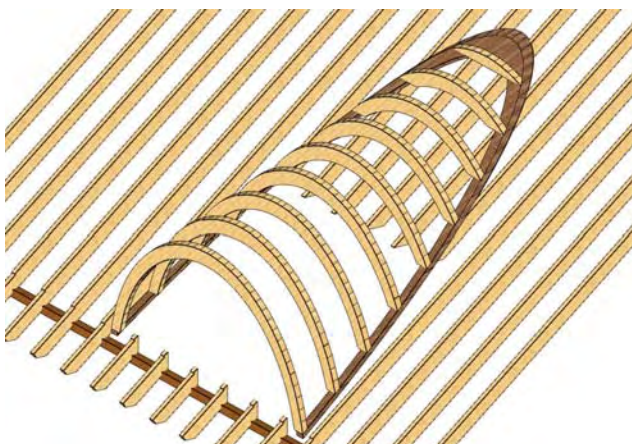
Außerdem tritt dadurch der **HIDDEN-LINE**-Effekt (Tastenkomb.: STRG+H) auch bei den Rundhölzern in Kraft.

Der Fledermausgaupen-Dialog ist um die Funktion **PRIORITÄT STIRNBOGEN** erweitert worden. Damit kann die Fledermausgaupe nun wahlweise mit durch den Stirnbogen begrenzter Kehlbohle oder auf der Kehlbohle sitzendem Stirnbogen gezeichnet werden.

Beispiel **Tonnengaupen**

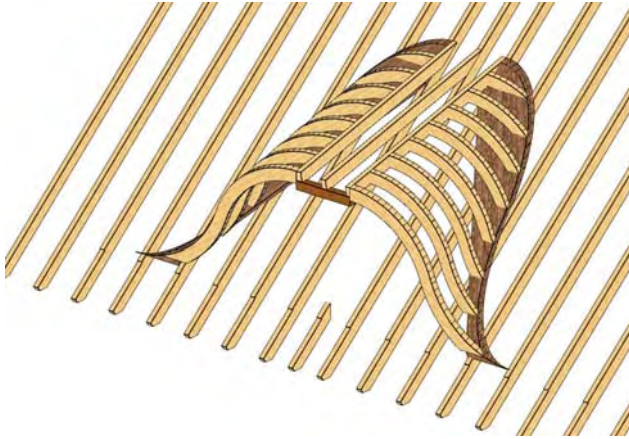


Beispiel **Ochsenauge**

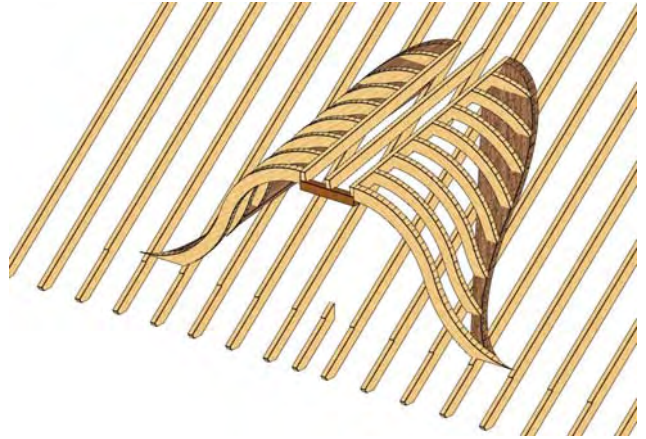


Beispiel **Fledermaus**

Ohne Überstand

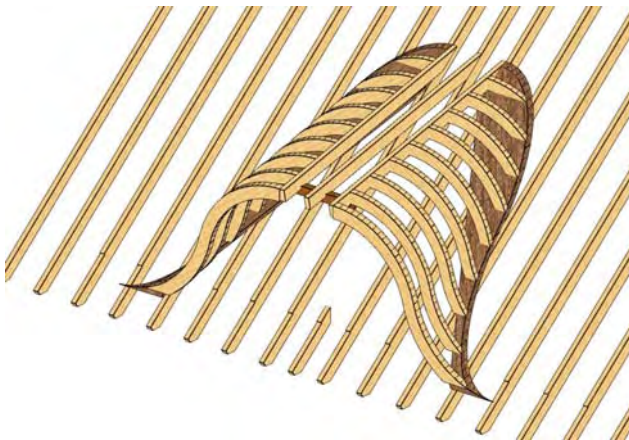


ohne PRIORITÄT STIRNBOGEN

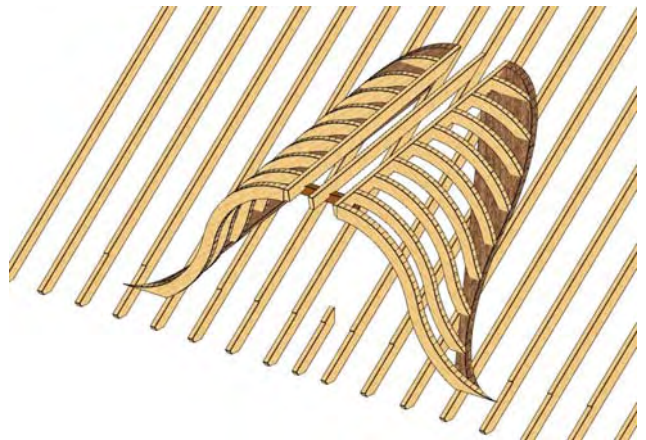


mit PRIORITÄT STIRNBOGEN

Mit Überstand



ohne PRIORITÄT STIRNBOGEN



mit PRIORITÄT STIRNBOGEN