

S&S — Holzrahmenbau

Die Basis der innovativen Architektur- & Holzbausoftware bildet das **HRB Grundmodul**.

Mit zwei Upgrades auf die Top-Version **HRB Meister** und dem Zusatz-Modul **Architektur** können Sie S&S HRB zu der Architektur-Software schlechthin erweitern.

Welche der drei **Holzrahmenbau** Versionen Ihren Anforderungen entspricht, können Sie hier ermitteln.

HRB Grundmodul

mit den Funktionen:

- Konstruktions-, Außen- und Innenschicht
- Konstruktionsmakros
- Eckmakros
- Fenster- und Türkonstruktion
- Giebelwandteilung
- Tragrichtung
- Einzelpfosten (längs / quer)
- Wandhölzer und Wandflächenliste
- Gaupenwände in HRB

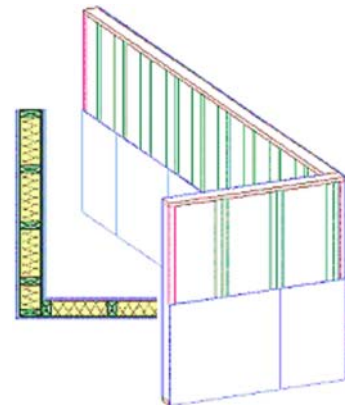


HRB Profi

hat die Funktionen von **HRB Grundmodul** und zusätzlich:

Außen- und Innenschicht

- Wandplatten
- Deckenplatten
- Giebelfenster
- Wand- und Deckenplattenliste
- Fenster- und Türliste
- Pfettenaufleger



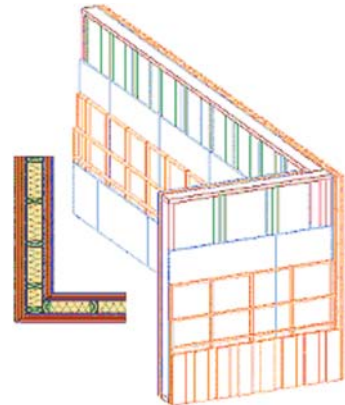
HRB Meister

hat die Funktionen von **HRB Profi** und zusätzlich:

- Wanddatenbank mit allen Schichten und Material
- Boden- und Deckenschichten
- Wandmassenliste und Datei mit Übergabe an HWS
- Zinkabdeckungen
- Lüftungsprofile
- Sockeltrogprofile
- Zuluftventile
- Massive Decken
- Bodenaufbau / Deckenunterbau
- Schichtangleiche

HRB Meister ist die Top-Version der Architektur- und Holzbausoftware von **S&S**.

Mit dem Zusatz **Architektur** erweitern Sie das HRB Software-Paket zur Architektursoftware schlechthin. **ABBUND**



Architektur

Zusatzmodul zu **HRB Meister**
mit den Funktionen:

- Zeichnungen für Bauantrag: Grundriss
- Ansichten
- Schnitte
- Perspektiven
- Wohnflächenberechnung
- Liste: Wohnflächen
- Symbole 2D
- Treppen 3D einlesen
- Entwässerungsleitungen; Geländeoberfläche und Straßenlängsgefälle
- VRML-Schnittstelle
- Active X Schnittstelle zu ArCon®
- Geschosse ohne Hölzer

